

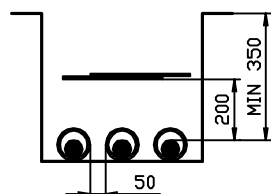
KABELY DO 1 kV V ZEMI ČSN 33 2000-5-52

PROSTOROVÉ USPOŘÁDÁNÍ ČSN 73 6005

CHODNÍK

V PLASTOVÝCH TRUBKÁCH
ULOŽENÍ NA DNO VÝKOPU
KRYTÍ FÓLIÍ Š=330 mm

B-B



ŠÍŘKA RÝHY	MAX. POČET KABELŮ	FÓLIE
350	1	1
500	2	2
650	3	2

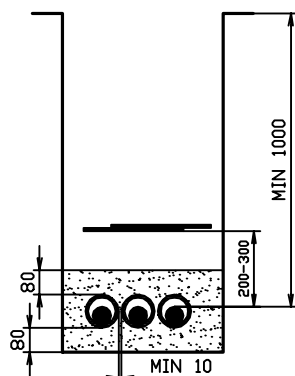
xx)

xx) - v případě naší trasy

VOZOVKA, KRAJNICE

V PLASTOVÝCH TRUBKÁCH
ULOŽENÍ DO PROSÁTÉ ZEMINY
KRYTÍ FÓLIÍ Š=330 mm

G-G

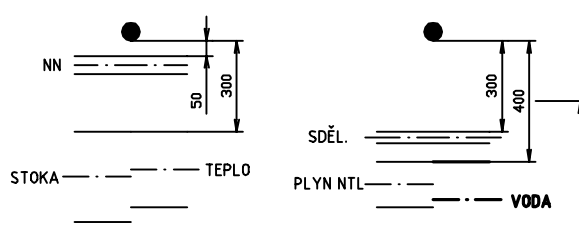


ŠÍŘKA RÝHY	MAX. POČET KABELŮ	FÓLIE
500	3	2
650	5	2

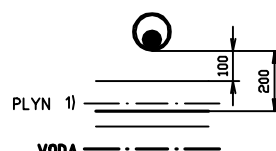
xx)

xx) - v případě naší trasy

KŘÍŽENÍ KABELU NN

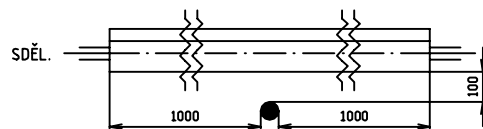


OCHRANA PLASTOVOU TRUBKOU



1) PŘESAŤ CHRÁNIČKY 1000 mm
NA KAŽDOU STRANU

OCHRANA SDĚLOVACÍHO KABELU KABELOVÝM ŽLABEM



			ČÍSLO SOUPRAVY:
REVIZE Č.	DATUM	ZMĚNA	



SB projekt s.r.o.
Kasárenská 4063/4, 695 01 Hodonín

Investor	Vedoucí projektant	Vypracoval	Kontroloval	Externí subdodavatel			
	Ing. Jan Slivka	Ing. Jan Slivka	Ing. Petr Szabo				
stavba:				Archivní číslo	1503114-11_E_S009_0905.dwg		
Rekonstrukce PZZ v km 95,875 a zrušení PZZ v km 96,563 trať Brno – Vlárský průmysk				Stupeň dokumentace	Projekt		
SO 09 Osvětlení chodníku pro pěší				Formát	1x A4	Datum	04/2016
Vzorové řezy uložení kabelu				Část	Výtisk číslo	Měřítko	-
				E3.6		Výkres číslo	
						0905	